

Program diPhoto Kiosk

Dwa niezależne systemy pomocy

- pomoc wizualna (komunikaty, komiksy)
- pomoc dźwiękowa (26 języków, klient może ją włączać/wyłączać oraz regulować poziom głośności)
- każda odpowiedź może być indywidualnie włączona/wyłączona
- pomoc kontekstowa oraz instrukcja dla modułu administracyjnego

Typy nośników

- wszystkie dostępne typy kart pamięci
- USB (PenDrive), podczerwień, bluetooth
- automatyczny start po włożeniu nośnika danych
- możliwość zamawiania/drukowania zdjęć przesłanych z wiadomością MMS
- program akceptuje zdjęcia w formatach JPG, TIFF i bitmapy

Demo

- przycisk demo umożliwia szybkie uczenie się bez konieczności posiadania nośnika danych
- wersja demo z pełną funkcjonalnością (zdjęcia drukowane są z logo River)

Przeglądanie i wybieranie zdjęć

- bardzo szybki algorytm czytania i wyświetlania zdjęć
- katalogi na nośnikach mogą być wyświetlane lub ukrywane
- klient może sortować zdjęcia według daty lub czasu
- przewijanie zdjęć co stroną (co 12 zdjęć) lub co jedną linię (co 4 zdjęcia)
- zaznaczanie i odznaczanie wszystkich zdjęć poprzez jedno dotknięcie
- zaznaczenie jest zachowane nawet w przypadku naciśnięcia przycisku wstecz
- zdjęcia z różnych źródeł (nośników) mogą być połączone w jedno zlecenie
- dwie metody powiększania: poprzez podwójne dotknięcie lub użycie odpowiedniej ikony
- możliwość zastosowania mechanizmu korekcji barwnej Perfectly Clear przy wczytywaniu zdjęć co skutkuje zazwyczaj zwiększeniem liczby zamawianych zdjęć, gdyż klienci zamawiają również te zdjęcia, które bez Perfectly Clear zostałyby odrzucone ze względu na zbyt słabą jakość

Konfiguracja zlecenia

- otwarta lista typów usług
- otwarta lista typów i formatów papieru
- dostosowanie zdjęć do formatu papieru w trybie:
 - o pełny kadr – bez obcięcia obrazu czyli wydruk z białymi paskami (fit image)
 - o pełny papier – obcięcie części obrazu czyli wypełnienie papieru (fill print)
 - o z białą ramką (white border)
- operacje batch-owe (operacja może być wykonana na grupie wybranych zdjęć)
- obsługa różnych sposobów płatności (w kiosku, w kasie, za pobraniem)
- różne sposoby odbioru zdjęć (w kiosku, w kasie, pocztą)
- opcja wprowadzania danych klienta (np. w celu dostawy pocztą); pojedyncze pola mogą być włączane/wyłączane; pola mogą być automatycznie wypełniane wartościami z bazy danych
- możliwość określenia maksymalnej liczby rozmiarów i typów papieru
- możliwość określenia maksymalnej wartości zlecenia
- wybrane zdjęcie może być wydrukowane w tym samym zleceniu w wielu kopiach o różnych rozmiarach

Edycja zdjęć

- kadrowanie z możliwością ostrzegania w przypadku niskiej rozdzielczości
- korekcja koloru, jasności i kontrastu
- sepia oraz czarno-białe
- redukcja efektu czerwonych oczu
- dokładanie brzegów, zawijanie rogów
- zdjęcia w zdjęciu (PiP)
- ramki ozdobne i prywatne pocztówki (możliwość grupowania w folderach wg tematu, sortowania wg ceny lub popularności)
- kalendarze
- możliwość dodawania na zdjęcie elementu graficznego bądź dowolnego tekstu
- możliwość dodawania tekstu do ramek
- edytowane zdjęcie może zastąpić oryginalne lub zostać zapisane jako nowe

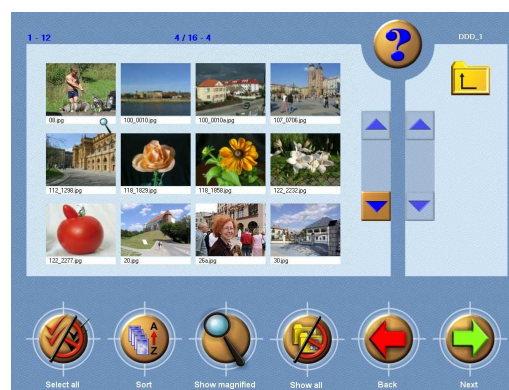


Korekcja barwna – Perfectly Clear

- możliwość poprawy jakości zdjęć przy pomocy biblioteki Perfectly Clear
- korekta wykonywana automatycznie – przy wczytywaniu zdjęć z nośnika lub pojedynczo w trakcie edycji zlecenia
- korektę można wykonywać na wszystkich rodzajach zdjęć (z ramką, albumowe, ID)



przed autokorekcją



po autokorekcji

Albumy

- możliwość tworzenia albumów lub zestawów stron
- gotowe szablony albumów
- dodawanie tekstu na strony albumu
- numeracja stron
- możliwość kształtowania widoku stron (liczba miniatur, ich wielkość, położenie)



Drukowanie indeksów

- kilka typów indeksów; łatwy sposób dodawania nowych
- indeks może być zrobiony z wszystkich zdjęć z nośnika, ze zdjęć zamówionych, z wybranych zdjęć

Zdjęcia identyfikacyjne ID (do paszportów itp.)

- kilka szablonów zdjęć identyfikacyjnych
- łatwy sposób dodawania nowych szablonów
- łatwy sposób wyboru zdjęć do obróbki (wszystkie, wybrane, bieżące)

Zdjęcia do sprzedaży (Buy Our Photos)

- możliwość sprzedaży zdjęć udostępnionych przez właściciela kiosku
- specjalny ekran z logo właściciela
- możliwość zabezpieczenia hasłem

Wygaszacz ekranu

- możliwość wykorzystania samoodtwarzalnej prezentacji multimedialnej (plik .exe lub .swf)
- wyłączenie po dotknięciu ekranu lub po dokonaniu zapłaty lub po włożeniu nośnika danych
- harmonogram może być zdefiniowany dla różnych ekranów
- możliwość zdefiniowania czasu po którym kiosk zostanie wyłączony (uruchomienie wygaszacza ekranu)

Cennik

- możliwość zdefiniowania systemu rabatowego: cena zmienna w zależności od ilości zamawianych zdjęć (ponad 10 przedziałów cenowych)
- oddzielne ceny dla różnych typów usług dostępnych w danym kiosku (drukowanie, nagrywanie, dodawanie ramek), dla różnych źródeł nośników (np. bluetooth)
- indywidualne ceny dla ramek, zdjęć identyfikacyjnych
- możliwość zdefiniowania opłaty za otwarcie nośnika danych
- dodatkowa opłata za dostawę pocztą, za dostawę za pobraniem

Opcje bezpieczeństwa

- blokada klawiatury (aby uniknąć podłączenia klawiatury przez USB)
- możliwość zamknięcie przy użyciu kodu
- ukrywanie pulpitu
- automatyczne usuwanie zdjęć (natychmiast lub po określonej liczbie dni)
- automatyczne uruchomienie kiosku
- maksymalna wydawana reszta
- time-out powiązany z każdym ekranem
- watchdog function
- kiosk może rozpocząć prace dopiero po przedpłacie

Paragon

- różne języki
- nazwa firmy, logo, czcionka
- nagłówek i stopka
- możliwość drukowania paragonu na drukarce termicznej lub termotransferowej

Programy lojalnościowe z wykorzystaniem kart chipowych

Nagrywanie CD

- możliwość nagrywania wszystkich zdjęć z nośnika, wybranych lub zamówionych
- nagrywanie multisesji na CD/DVD
- wielokrotne nagrywanie CD (więcej niż 700 MB)

Zamawianie gadżetów z nadrukami

- możliwość prezentacji dostępnych gadżetów z podziałem na kategorie kubki, koszulki itp.
- definiowanie cech opisujących gadżet np. kolor, rozmiar
- możliwość wyboru miejsca do nadrukowania zdjęcia

Vending machine – tryb płatności

- może pracować z GMI
- możliwość użycia skanera banknotów, kolektora monet i wydawania reszty
- funkcja 'escrow' (dopóki zlecenie nie zostanie zaakceptowane wrzucone pieniądze mogą zostać zwrócone klientowi)
- klient może modyfikować zlecenie tak aby dostosować je do posiadanej gotówki
- pieniądze są akceptowane cały czas
- automatyczne zamknięcie o wyznaczonej godzinie

Drukowanie zdjęć

- możliwość podłączenia dowolnej drukarki windows'owej
- specjalne sterowniki dla drukarek Mitsubishi, Sony i Shinko
- zlecenia drukowania można uruchamiać za pomocą pilota
- pliki z rozszerzeniem .ICC (profile koloru drukowania) mogą być zamieniane na inne
- korekcja Gamma
- możliwość definiowania własnych schematów kolorów (podczas ich tworzenia zmiany można podglądać na wczytanym zdjęciu)
- możliwość drukowania 4 formatów na drukarce Mitsubishi na papierze 15x23
- zamówienie może być drukowane na kilku drukarkach
- specjalne algorytmy zarządzające gospodarką papieru w drukarkach